

秦野南が丘もくせい西住宅管理組合 御中

件名

「秦野南が丘もくせい西住宅」修繕工事に伴う色彩計画

Color presentation consulting guide

NIPPON PAINT CO.,LTD.

©2020,NIPPON PAINT Co.,Ltd.

景観計画について

景観行政団体(地方自治体)では、景観法に基づく「景観計画」の策定により、地域の景観特性に応じたきめ細かな規制・誘導策による景観形成を進めております。

建築物や工作物の色彩は、地域の景観を構成する重要な要素であり建築物等の計画にあたっては、色彩についても十分な配慮が必要となるため、良好な景観形成のための色彩基準が設けられております。

景観行政団体：737 団体(平成 31 年 3 月時点)

ご依頼物件地域では、「景観計画」が策定されております。下記内容ご報告致します。

◆物件名称

『秦野南が丘もくせい西住宅』

◆景観計画名称

『秦野市景観まちづくり条例』 (平成 18 年 4 月 施行)

◆区分名称

市街化区域 (第一種中高層専用地域)

◆届出対象

- 周囲の地面と接する最も低い位置からの高さが、商業地域・工業専用地域で 15 メートル、その他の地域で 10 メートルを超えるのもの
- 延べ面積が 1000 平方メートルを超えるもの

◆色彩範囲

色彩基準による使用可能色の範囲有

◆届出申請

行為(工事)着手の 30 日前に届出が必要

※詳しくは“都市部 開発指導課 開発調整担当”迄お問い合わせ願います。 TEL.0463-83-5123

補足

色彩基準の詳細に関しましては、別途添付させていただきます資料

“建築物・工作物の外観の色彩基準”の“市街化区域”をご確認ください。

建築物・工作物の外観の色彩基準
 (「ふるさと秦野生活美観計画」より)

表 建築物の外壁または工作物表面の基調色の基準

色相など	市街化区域				市街化調整区域			
	外壁		屋根		外壁		屋根	
	明度	彩度	明度	彩度	明度	彩度	明度	彩度
有彩色 YR (黄赤) から5Y (黄) までの色相	—	6以下	7以下	6以下	3以上 8以下	4以下	7以下	4以下
R (赤) 及び5Y (黄) から10Yまでの色相	—	3以下	7以下	3以下	3以上 8以下	2以下	7以下	2以下
その他の色相	—	2以下	7以下	2以下	3以上 8以下	1以下	7以下	1以下
無彩色 (N)	—	—	7以下	—	3以上 8以下	—	7以下	—

図 彩度の基準と色相の関係

R (赤) : 彩度3以下 YR (黄赤) ~ 5Y (黄) : 彩度6以下 ※5Yを含む

5Y~10Y (黄) : 彩度3以下

5GY~10RP : 彩度2以下

図 彩度の基準と色相の関係

R (赤) : 彩度2以下 YR (黄赤) ~ 5Y (黄) : 彩度4以下 ※5Yを含む

5Y~10Y (黄) : 彩度2以下

5GY~10RP : 彩度1以下

【コラム 色彩豆知識】

●マンセル値とは？

ここでは建築主や設計者、施工者など多くの人が色彩をより正確に共有できるように日本工業規格 (JIS) にも採用されている「マンセル表色系」を使って、色彩の基準を表しています。
 マンセル表色系では色相、明度、彩度の色の三属性を尺度化したものによって、全ての色彩を表すことができます。

色相・明度・彩度

色相とは

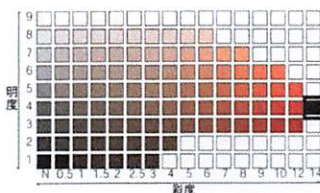
色相は赤R・黄Y・緑G・青B・紫P・黄赤YR・黄緑GY・青緑BG・青紫PB・赤紫RPの10の色相があります。無彩色はNで表します。

明度とは

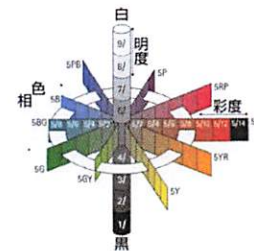
色彩の明るさを表し、完全な黒を明度0とし、完全な白を明度10としています。

彩度とは

色彩の鮮やかさを表します。無彩色を0とし、鮮やかなほど数値が大きくなりますが、色相によって彩度の上限は異なります。



この色は
 「ごあーる よん の じゅうよん」
 5R 4 / 14
 色相 明度 彩度
 と読みます。



〈件名〉

「秦野南が丘もくせい西住宅」

083MI

T20

【色彩選定のポイント】

現状測色調査結果に基づき作成したCGイメージです。
なお褪色の激しい部位につきましては近似色で統一させていただきます。

	部位名称	マンセル値	色番号	備考
1番館	外壁1/駐車場外壁/上裏1	5B 8/0.5	K65-80A	日本塗料工業会
	外壁2/上裏2	7.5YR 8/1.5	J17-80C	日本塗料工業会
	外壁3/上裏3	10R 7/2	K09-70D	日本塗料工業会
	外壁4/上裏4	5B 7/2	K65-70D	日本塗料工業会
	外壁5/上裏5	10GY 8/1	K35-80B	日本塗料工業会
	外壁6/上裏6	5Y 7/1	K25-70B	日本塗料工業会
	外壁アクセント/柱壁/破風板/妻壁面手摺壁/上裏7	5Y 9/0.5	K25-90A	日本塗料工業会
2番館	外壁1/駐車場外壁/上裏1	5B 8/0.5	K65-80A	日本塗料工業会
	外壁2/上裏2	10R 7/2	K09-70D	日本塗料工業会
	外壁3/上裏3	5Y 7/1	K25-70B	日本塗料工業会
	外壁4/上裏4	7.5YR 8/1.5	J17-80C	日本塗料工業会
	外壁5/上裏5	5B 7/2	K65-70D	日本塗料工業会
	外壁6/上裏6	10GY 8/1	K35-80B	日本塗料工業会
	外壁アクセント/柱壁/破風板/妻壁面手摺壁/上裏7	5Y 9/0.5	K25-90A	日本塗料工業会
3番館	外壁1/駐車場外壁/上裏1	5B 8/0.5	K65-80A	日本塗料工業会
	外壁2/上裏2	10GY 8/1	K35-80B	日本塗料工業会
	外壁3/上裏3	5Y 7/1	K25-70B	日本塗料工業会
	外壁4/上裏4	5B 7/2	K65-70D	日本塗料工業会
	外壁5/上裏5	10R 7/2	K09-70D	日本塗料工業会
	外壁6/上裏6	5Y 8/1	K25-80B	日本塗料工業会
	外壁アクセント/柱壁/破風板/妻壁面手摺壁/上裏7	5Y 9/0.5	K25-90A	日本塗料工業会

CGイメージ・印刷は実際の塗装仕様とは表現上、異なる場合がありますので、ご採用になる塗装仕様(塗板)サンプルにてご確認ください。

	部位名称	マンセル値	色番号	備考
4番館	外壁1/上裏1	7.5YR 8/1.5	J17-80C	日本塗料工業会
	外壁2/上裏2	5Y 7/1	K25-70B	日本塗料工業会
	外壁3/上裏3	10R 7/2	K09-70D	日本塗料工業会
	外壁4/上裏4	5Y 8/1	K25-80B	日本塗料工業会
	外壁5/上裏5	10GY 8/1	K35-80B	日本塗料工業会
	外壁6/上裏6	5B 7/2	K65-70D	日本塗料工業会
	外壁7/上裏7	5B 8/0.5	K65-80A	日本塗料工業会
	外壁アクセント/柱壁/破風板/妻壁面手摺壁/上裏8	5Y 9/0.5	K25-90A	日本塗料工業会
5番館	外壁1/上裏1	5B 8/0.5	K65-80A	日本塗料工業会
	外壁2/上裏2	5Y 7/1	K25-70B	日本塗料工業会
	外壁3/上裏3	5B 7/2	K65-70D	日本塗料工業会
	外壁4/上裏4	10GY 8/1	K35-80B	日本塗料工業会
	外壁5/上裏5	10R 7/2	K09-70D	日本塗料工業会
	外壁6/上裏6	7.5YR 8/1.5	J17-80C	日本塗料工業会
	外壁アクセント/柱壁/破風板/妻壁面手摺壁/上裏7	5Y 9/0.5	K25-90A	日本塗料工業会
6番館	駐車場外壁	5B 8/0.5	K65-80A	日本塗料工業会
	外壁1/上裏1	7.5YR 8/1.5	J17-80C	日本塗料工業会
	外壁2/上裏2	10R 7/2	K09-70D	日本塗料工業会
	外壁3/上裏3	5Y 8/1	K25-80B	日本塗料工業会
	アーチ	2.5Y 6.5/0.5	K22-65A	日本塗料工業会
	ゴミ置き場鉄扉	5B 7/2	K65-70D	日本塗料工業会
7番館	外壁1/上裏1	10R 7/2	K09-70D	日本塗料工業会
	外壁2/上裏2	5P 8/2	K85-80D	日本塗料工業会
	外壁3/上裏3	7.5YR 8/1.5	J17-80C	日本塗料工業会
	アーチ	2.5Y 6.5/0.5	K22-65A	日本塗料工業会
	ゴミ置き場鉄扉	5B 7/2	K65-70D	日本塗料工業会
	管理棟	外壁1	5B 7/2	K65-70D
手摺壁/階段手摺壁/破風板/エントランス庇・柱/上裏		5B 8/0.5	K65-80A	日本塗料工業会
鉄扉		5B 3/1	K65-30B	日本塗料工業会
共通	PS/隔板/樋	2.5Y 8.5/1	K22-85B	日本塗料工業会
	玄関扉枠	5B 3/1	K65-30B	日本塗料工業会
	玄関扉枠(6・7番館2階部)	5YR 4/1.5	J15-40B.40D 中間色	日本塗料工業会

CGイメージ・印刷は実際の塗装仕様とは表現上、異なる場合がありますので、ご採用になる塗装仕様(塗板)サンプルにてご確認ください。

〈件名〉

「秦野南が丘もくせい西住宅」

083MI

T20

【現状写真】



1 番館



2 番館



3 番館



4 番館



5 番館



6 番館



7 番館

現状復帰



1 番館



2 番館



3 番館



4 番館



5 番館



6 番館



7 番館